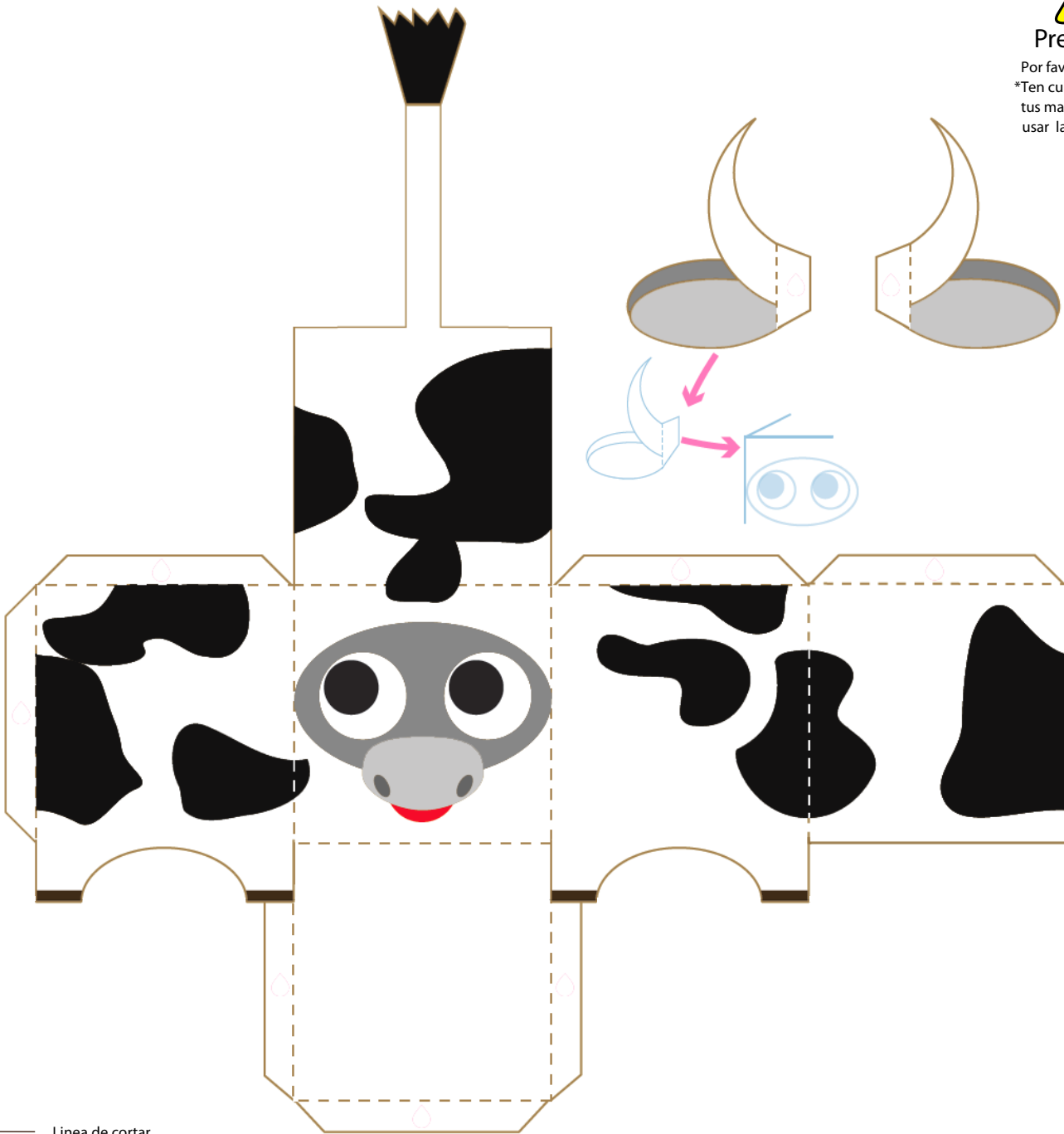




Precaución

Por favor leer con atención.
*Ten cuidado de no cortar tus manos o tus dedos al usar las tijeras.



— Línea de cortar

- - - - - Doblar

Cuadros para pegamento

Instrucciones

1. Cortar cuidadosamente a lo largo de la línea.
2. Usa algún elemento como la punta de un lápiz para marcar las líneas en el papel y así podrás hacer los dobleces mas fácilmente.
3. Sigue los esquemas de armado, agrega pegamento y arma a Terneroláctico en el orden indicado.